

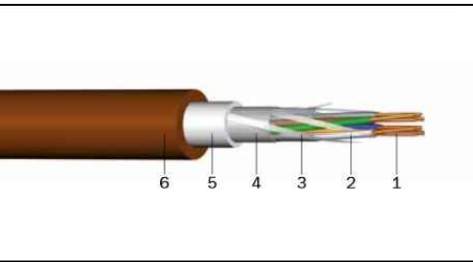
PŮDORYS 1PP

OSAZENÍ PRVKŮ DO RASTRŮ  
NUTNO KOORDINOVAT S  
OSTATNÍMI PROFESEMI

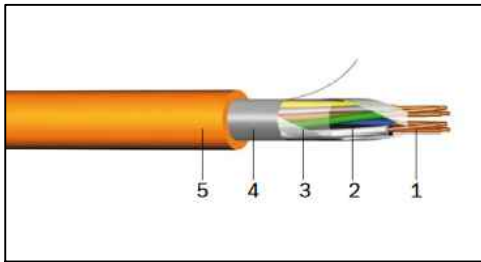
POZNÁMKA:

použití kabeláže pro systémy EPS a NZS

výstupy, akční členy EPS, NZS  
PRAFIaGuard



snímače, čidla  
JE-H(St)H...Bd



LEGENDA ZNAČEK EPS:

- ASA multisenzorový opticko-tepelný hlásič s nast. parametrou sadou
- ovládaná vrata nebo dveře
- tlačítkový hlásič
- akustická signalizace - adresovatelná
- majáček
- majáček pro vahlášení výjezdu požární techniky

LED svítidlo nouzové s piktogramem, 230V, 50Hz, 2,5W, krytí IP20 s kompaktním zdrojem a aku-baterií, 1h náhradního provozu

LEGENDA ZNAČEK NZS:

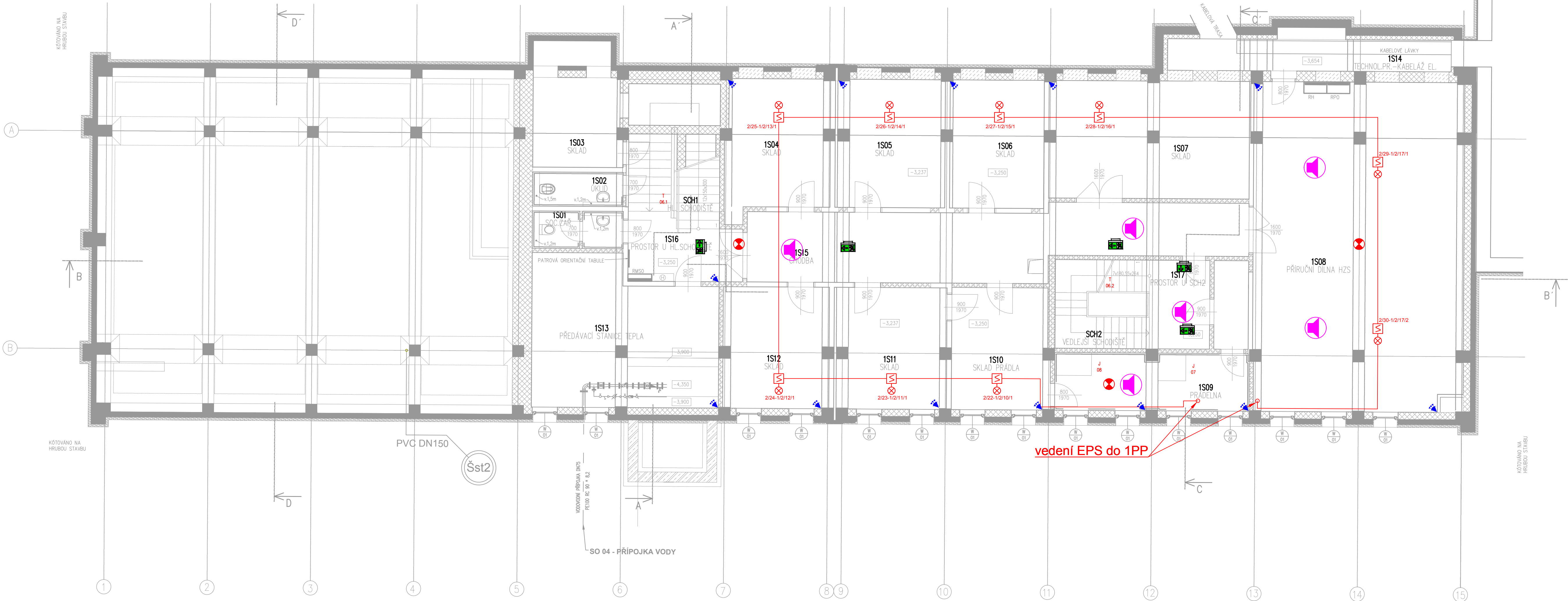
- nástěnný reproduktor 6W
- přisazený reproduktor 6W, IP54
- tlačový reproduktor 10W
- reproduktor do podhledu 6W s mřížkou
- reproduktor na závěsu, 6W, IP54

LEGENDA ZNAČEK EZS:

- IR detektor prostorový
- magnetický kontakt

LEGENDA MÍSTNOSTÍ

Č.M.	ÚČEL MÍSTNOSTI	PL <sub>2</sub> m <sup>2</sup>	PODLAHA	STROP	POZNÁMKA
1S01	SCHODIŠTĚ A CHODBA	61,55	KERAMICKÁ DLAŽBA	OPR. VÁP.ŠTUK.OM.	SOKL KERAM.DLAŽBY
1S02	SOCIÁLNÍ ZAŘÍZENÍ	3,46	KERAMICKÁ DLAŽBA	SDK PODHLED	KERAMICKÝ OBKLAD
1S03	SKLAD	3,75	KERAMICKÁ DLAŽBA	SDK PODHLED	KERAM.OBKŁ./KER.SOK.
1S04	SKLAD	14,80	KERAMICKÁ DLAŽBA	OPR. VÁP.ŠTUK.OM.	SOKL KERAM.DLAŽBY
1S05	SKLAD	16,16	KERAMICKÁ DLAŽBA	SDK PODHLED	SOKL KERAM.DLAŽBY
1S06	SKLAD	17,04	KERAMICKÁ DLAŽBA	SDK PODHLED	SOKL KERAM.DLAŽBY
1S07	SKLAD	14,66	KERAMICKÁ DLAŽBA	SDK PODHLED	SOKL KERAM.DLAŽBY
1S08	SKLAD	31,55	KERAMICKÁ DLAŽBA	SDK PODHLED	SOKL KERAM.DLAŽBY
1S09	PŘÍRUČNÍ DILNA HZS	81,10	PVC	SDK / OPR.V.ŠTUK.O.	SOKL KERAM.DLAŽBY
1S10	SUŠENÍ PRÁDLA	34,30	KERAMICKÁ DLAŽBA	OPR. VÁP.ŠTUK.OM.	SOKL KERAM.DLAŽBY
1S11	PRÁDELNA	16,06	KERAMICKÁ DLAŽBA	OPR. VÁP.ŠTUK.OM.	SOKL KERAM.DLAŽBY
1S12	SKLAD	15,27	KERAMICKÁ DLAŽBA	OPR. VÁP.ŠTUK.OM.	SOKL KERAM.DLAŽBY
1S13	PŘEDÁVACÍ STANICE TEPLA	30,85	KERAMICKÁ DLAŽBA	SDK / OPR.V.ŠTUK.O.	SOKL KERAM.DLAŽBY
1S14	TECHNOL.PR. - KABELAŽ EL.	10,46	BETON	BETON	
1S15	SCHODIŠTĚ	12,40	KERAMICKÁ DLAŽBA	SDK PODHLED	



			ČÍSLO SOUPRAVY:
REVIZE Č.	DATUM	PO PŘÍPOMINKOVÉM ŘÍZENÍ ZMĚNA	

MCO MORAVIA CONSULT Olomouc a.s.  
LEGIONÁŘSKÁ 1085/8 , 779 00 Olomouc  
tel.: +420 585 570 444  
ID schránky: kjee9md  
e-mail: moravia@moravia.cz  
http://www.moravia.cz

OBJEDNATEL SZDC Správa železniční dopravní cesty, státní organizace  
v zastoupení: SZDC, s.o., Stavební správa východ, Nerudova 1, 772 58 Olomouc

JTSK	DIL - TECHNIKA PROSTŘEDÍ STAVEB	BPV
PROJEKTOVÁ, INŽENÝRSKÁ A KONZULTAČNÍ ORGANIZACE CERTIFIKAT ISO 9001 VPO DECO PRAHA a.s., PODBÁSKÁ 1014/20, 160 00 PRAHA 6 www.vpo Praha a.s.	DIC CZ00193280 www.vpo Praha a.s.	ATELIER POZEMNÍCH STAVEB
PROJEKTANT Alois Vágner	VYPRACOVAL David Vágner	KONTROLA Ing. Miroslav Semerád
AKCE REKONSTRUKCE AREÁLU HZS OSTRAVA SO 01 - HLAVNÍ BUDOVA	ČÍSLO ZAKÁZKY 2-0474-00/40 DOKUMENTACE DSP-DPS MĚŘÍTKO 1:50 DATUM 02.2018 POČET FORMÁTŮ 5x A4	ČÍSLO KOPIE 1 KOD
OBJEKT PŮDORYS 1PP	ČÁST D.1.4.4-4 KOD	
DOKUMENTACE LZE UŽÍVAT POUZE VE SMYSLU PŘÍSLUŠNÉ SMLOUVY O DÍLO, VNÍKNE, ČI JEHO ČÁSTI, MŮŽE BÝT KOPÍROVÁN NEBO JINÝM ZPŮSOBEM ROZŠŘOVÁVÁN POUZE PO PŘEDCHOZÍM SOHLASU VPO DECO PRAHA a.s.		